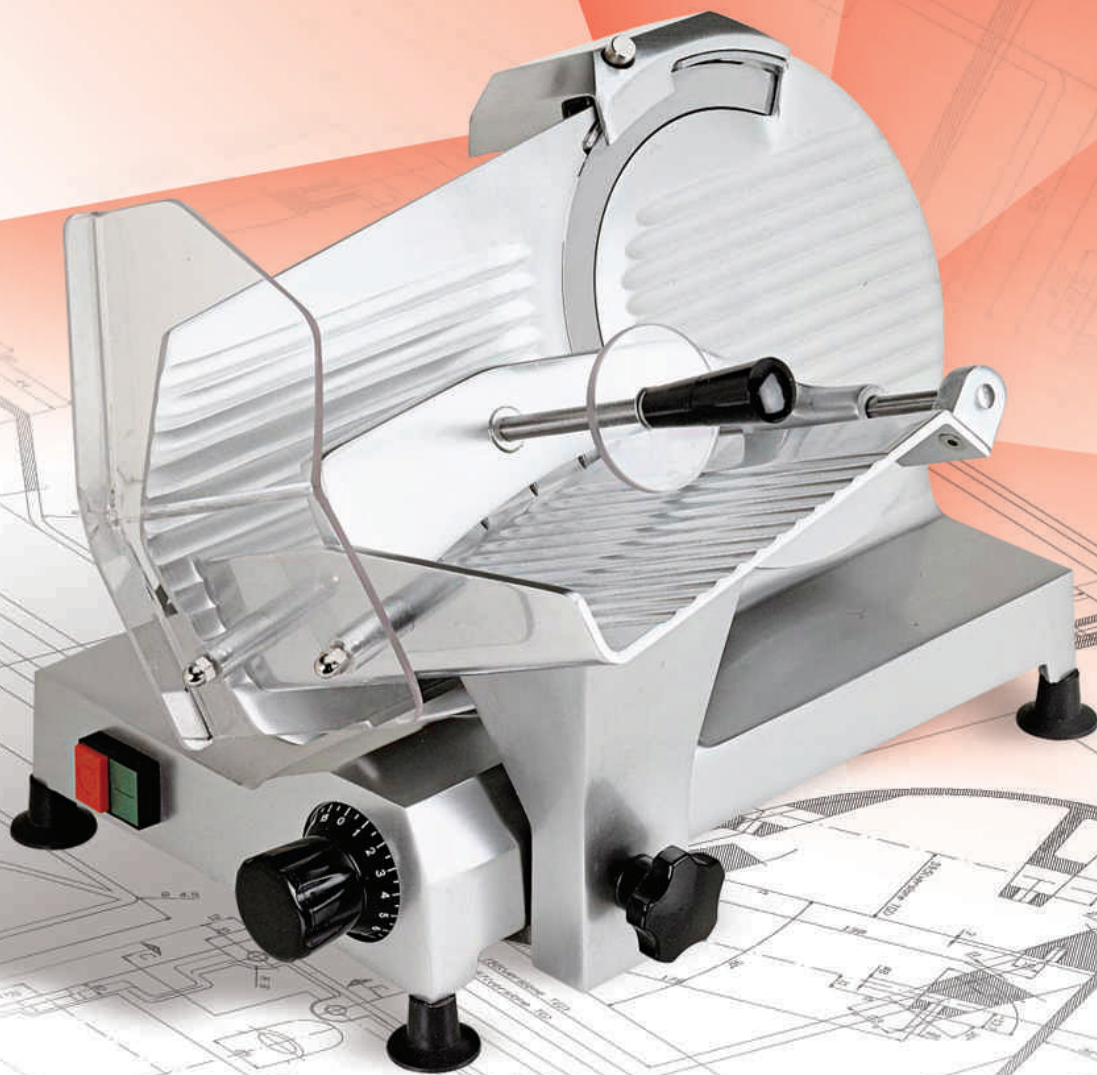




**GRAVITÀ**  
GRAVITY  
SIMI



**PROGETTATE PER TE**

# SIMI TGC250

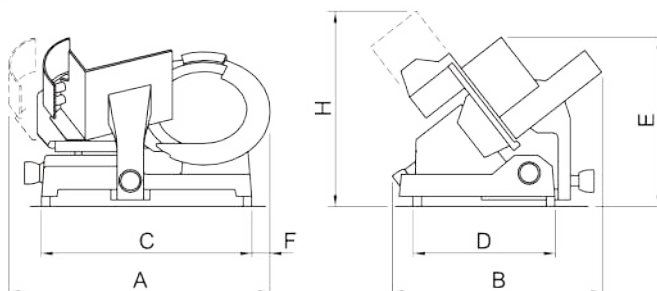
# SIMI TGC275

# SIMI TGC300

- Affettatrice di medie dimensioni, estremamente versatile, ideale per svariate tipologie di prodotti (carne, salumi, prosciutti, formaggi)
- Rivisitata nelle sue forme per renderla ancor più accattivante
- Disponibile in tre versioni di lama: 250, 275 e 300 mm
- Adatta per utilizzo professionale (bar, pizzerie e paninoteche) grazie al suo motore ventilato



- *Medium slicing machine, extremely versatile, suitable for varied types of products (meat, cold cuts, ham, cheese)*
- *Even more attractive in its new design*
- *Available in three versions (blades): 250, 275 and 300 mm*
- *Perfect for professional use (bars, pizzerias, sandwich bars) thanks to its ventilated motor*



Modello Model	Diametro Lama (mm) Blade Diameter (inch)	Giri Lama (giri/min.) Blade Revolution (rpm)	Motore Monofase 230 V/50 Hz (W) Single-phase Motor (HP)	Motore Trifase 400 V/50 Hz (W) Three-phase Motor (HP)	Corsa Carrello (mm) Run of Carriage (mm)	Spessore Taglio (mm) Cut Thickness (mm)	Capacità di Taglio Tondo (mm) Round Cut Capacity (mm)	Capacità di Taglio HxL (mm) Cut Capacity HxW (mm)	Peso Netto (Kg) Net Weight (Kg)	Peso Lordo (Kg) Gross Weight (Kg)	Dimensioni Imballo (cm) Shipping (cm)	Dimensioni (mm) Dimensions (mm)						
												A	B	C	D	E	F	H
SIMI TGC250	250/9,8	270	170/0,23	-	295	0-14	165	140x250	20	20+6	68x54xH46+12	650	510	450	310	430	90	470
SIMI TGC275	275/10,8	270	170/0,23	-	295	0-14	185	160x250	20	20+6	68x54xH46+12	650	510	450	310	430	90	470
SIMI TGC300	300/11,8	270	170/0,23	-	295	0-14	205	180x250	20	20+6	68x54xH46+12	650	510	450	310	430	90	470



via C. Battisti, 10 · 21040 Jerago con Orago (VA) · tel. +39 0331 217292 · fax +39 0331 219223

[www.omsaffettatrici.com](http://www.omsaffettatrici.com)